

Министерство образования и молодежной политики Свердловской области
Государственное автономное профессиональное образовательное учреждение
Свердловской области «Екатеринбургский монтажный колледж»

УТВЕРЖДАЮ

Директор
ГАПОУ СО «ЕМК»



В.Н. Чистяков
В.Н. Чистяков

ЭСКИЗНЫЙ ПРОЕКТ

мастерской по компетенции «Геопространственные технологии»

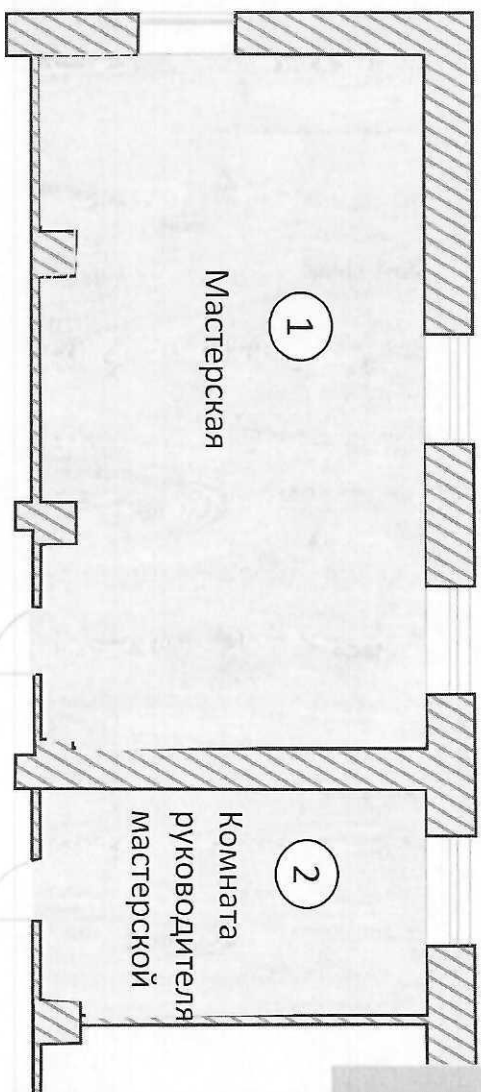
Разработан на основании методических рекомендаций о создании и функционировании Центров опережающей профессиональной подготовки и оформлен в соответствии с Руководством по брендированию ЦОПП
Распоряжение Р-16 от 28 февраля 2019г.

Екатеринбург, 2020

План пола



Геопроспективные
технологии



1. S=52.6 м²
2. S=17.8 м²
3. S=34.2 м²

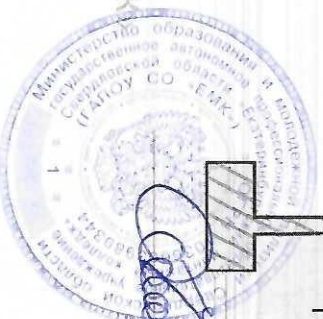
Всего: 104.6 м²

ЛАМИНАТ IMPRESSIVE
УЛТРА РАТИНА CLASSIC
GREY

Помещения мастерской:

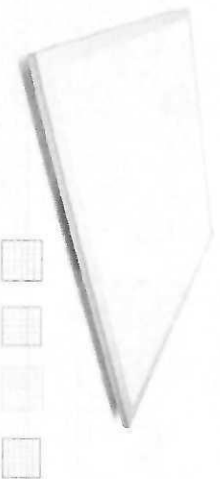
1. Мастерская (S=52.6 м²)
2. Комната руководителя мастерской (S=17.8 м²)
3. Аудитория развития компетенции
«Геопроспективные технологии» (S=34.2 м²)

Директор
ГАПОУ СО «ЕМК»



/В.Н.Чистяков/

План освещения



Светодиодная LED панель (светильник)

Вид: Светодиодный

Мощность: 45Вт

Цветовая температура 4200(К)

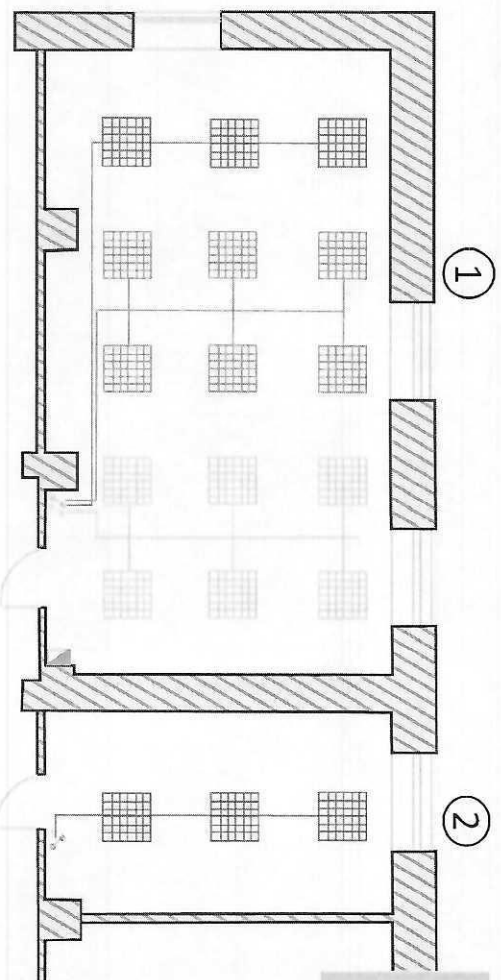
Защищенность (IP) 20

Световой поток (ЛМ) 3400

Обозначения:

▣ Ящик управления,
закрывающийся
на ключ

○-H Выключатель для
скрытой установки
двухполюсный



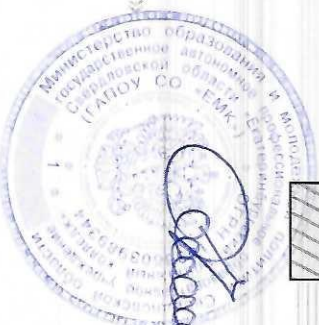
- Помещения мастерской:
1. Мастерская
 2. Комната руководителя мастерской
 3. Аудитория развития компетенции
 4. «Геопрограммные технологии»



Геопрограммные
технологии

Директор

ГАПОУ СО «ЕМК»



/В.Н.Чистяков/

Схема розеток, электрики

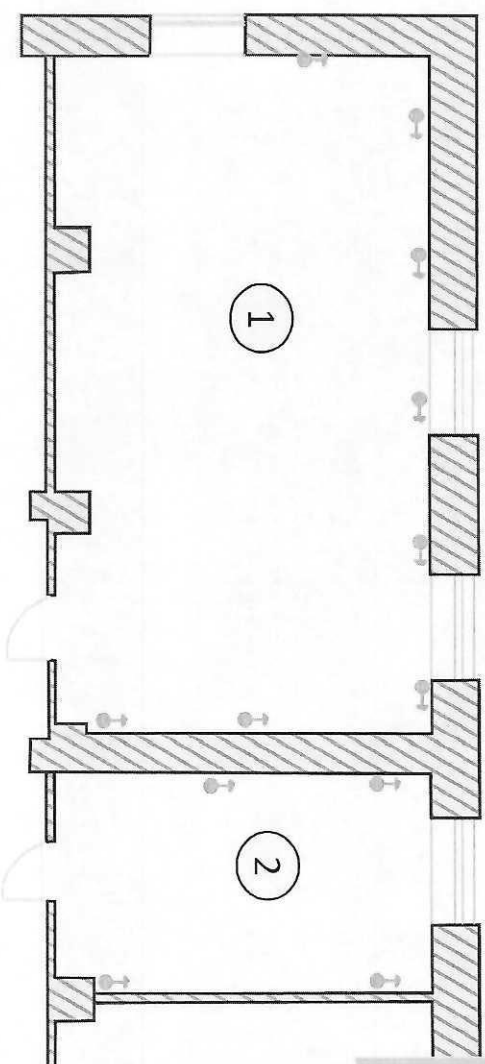


Геопроспективные
технологии

Обозначения:

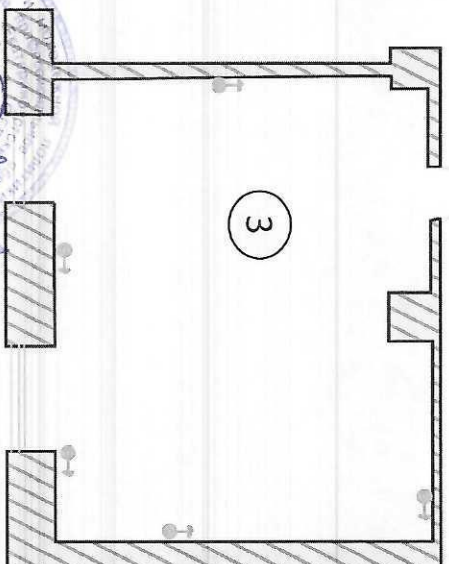


Интернет-розетка и
розетка сдвоенная с
заземлением, для
скрытой установки
(устанавливается на
высоте 500мм от пола)



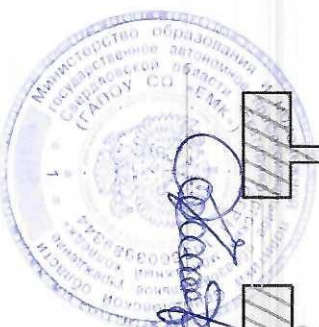
Помещения мастерской:

1. Мастерская
2. Комната руководителя мастерской
3. Аудитория развития компетенции
4. «Геопроспективные технологии»

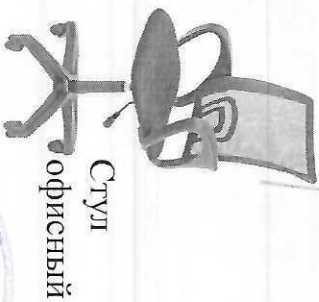
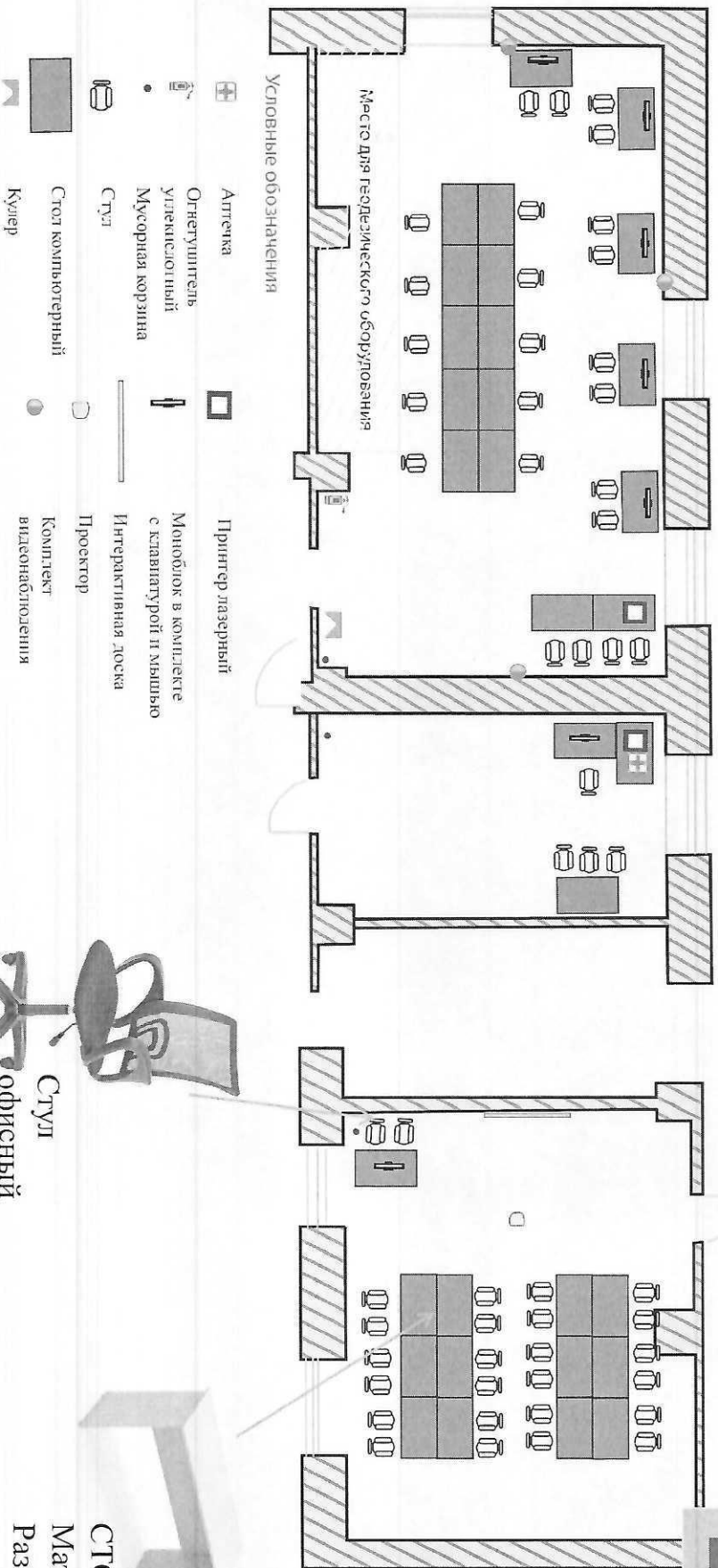


Директор
ГАПОУ СО «ЕМК»

/В.Н.Чистяков/



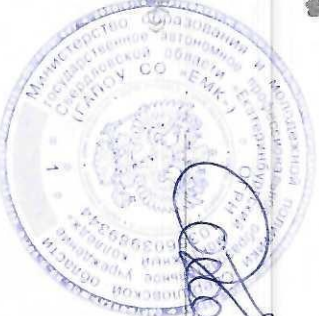
План расстановки мебели



Материал: ЛДСП
Размеры: 140*80*71,6 см

Директор

ГАЛЮВ СО «ЕМ»

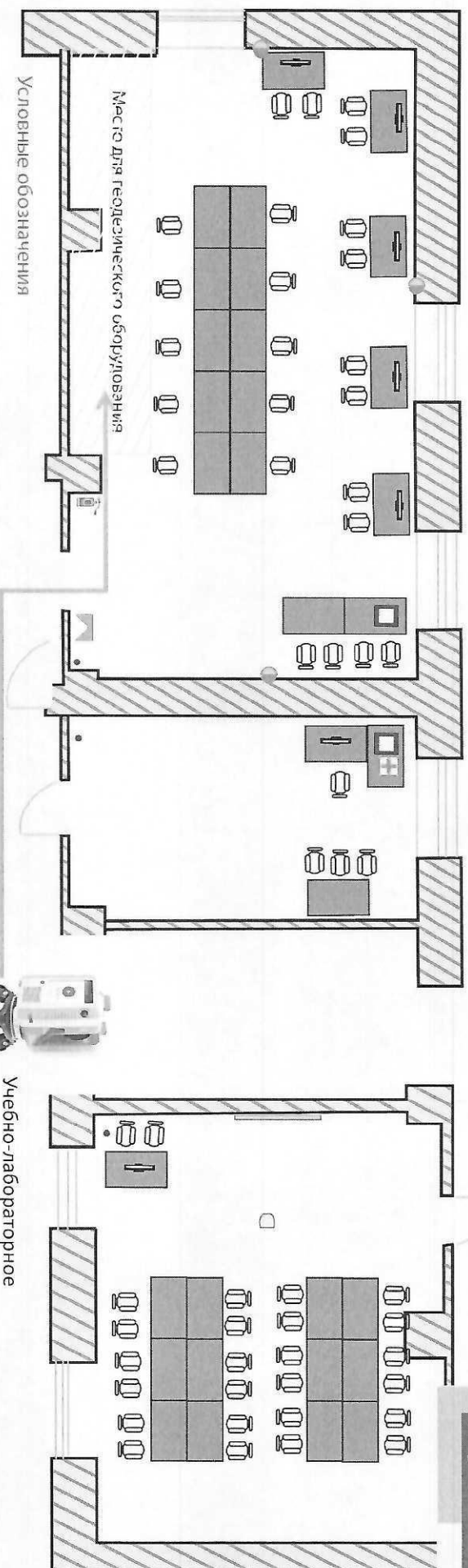


/В.Н. Чистяков/

План расстановки оборудования



Геопространственные
технологии



Условные обозначения

Место для геодезического оборудования

- | | | | |
|--|-------------------------|--|--|
| | Аптечка | | Принтер лазерный |
| | Отопитель углекислотный | | Моноблок в комплекте с клавиатурой и мышью |
| | Мусорная корзина | | Интерактивная доска |
| | Стул | | Проектор |
| | Стол компьютерный | | Комплект видеонаблюдения |
| | Кулер | | |

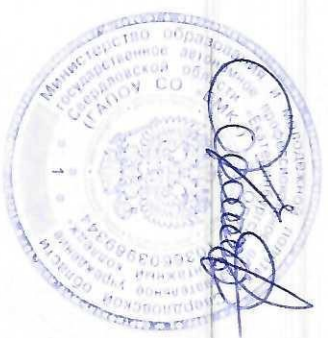
Учебно-лабораторное оборудование:

1. комплект электронного тахеометра
2. комплект роботизированного тахеометра
3. комплект GNSS RTK-ровер
4. комплект GNSS RTK
5. комплект электронная рулетка
6. минипризма (360°)

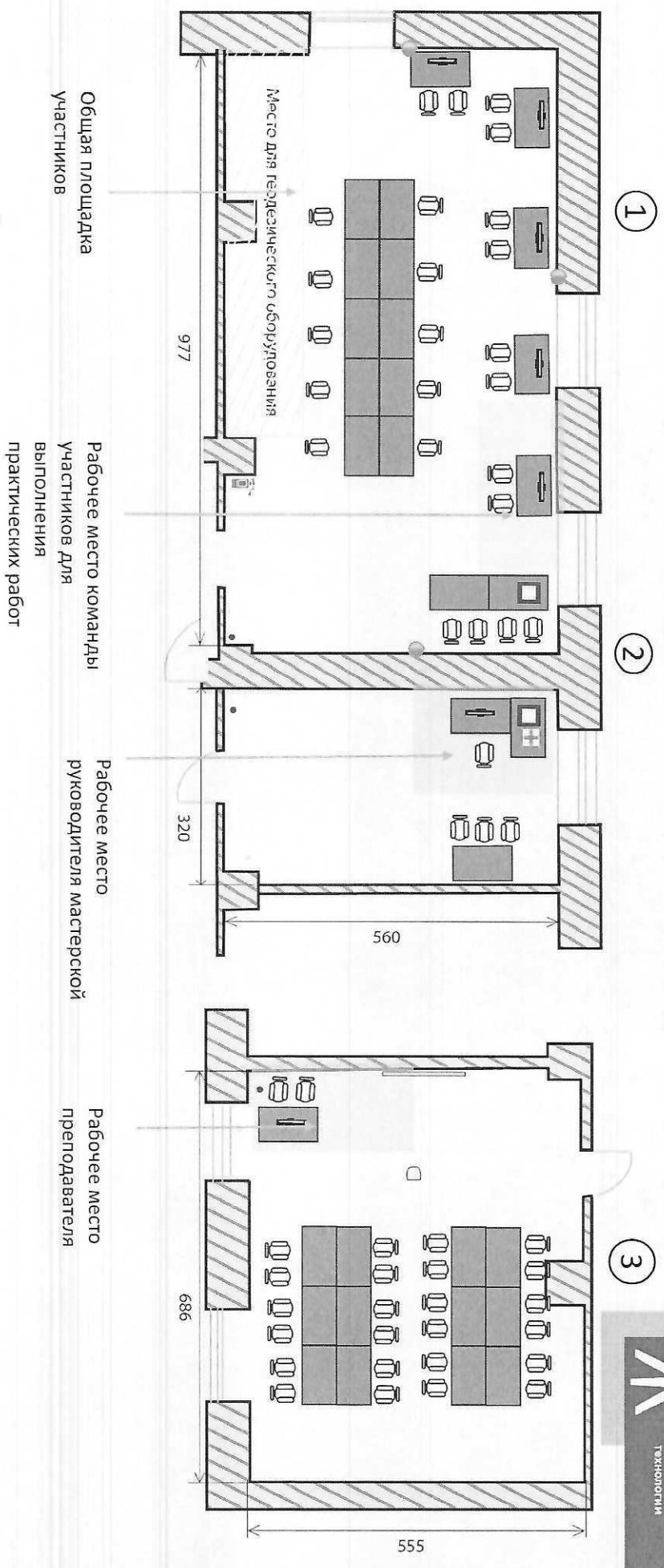
Директор

ГАПОУ СО «ЕМК»

/В.Н.Чистяков/



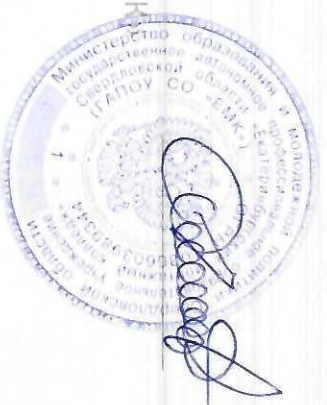
Зонирование



Помещения мастерской:

1. Мастерская
2. Комната руководителя мастерской
3. Аудитория развития компетенции «Геопространственные технологии»

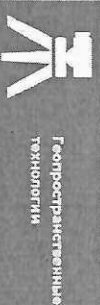
Директор
ГАПОУ СО «ЕМК»



/В.Н.Чистяков/



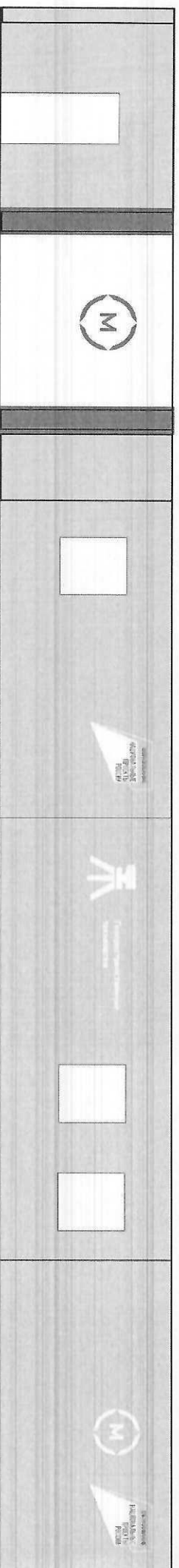
Элементы брендирования



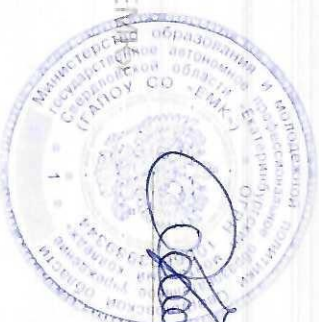
Цветовая гамма

RGB	38/52/121	RGB	133/158/255
PANTONE	3591 CP	PANTONE	284 U
CMYK	69/57/0/53	CMYK	48/39/0/0
HEX	#263479	HEX	#859eff

Развертки стен (Мастерская)



Директор
ГАОПОВ СО «ЕНП»

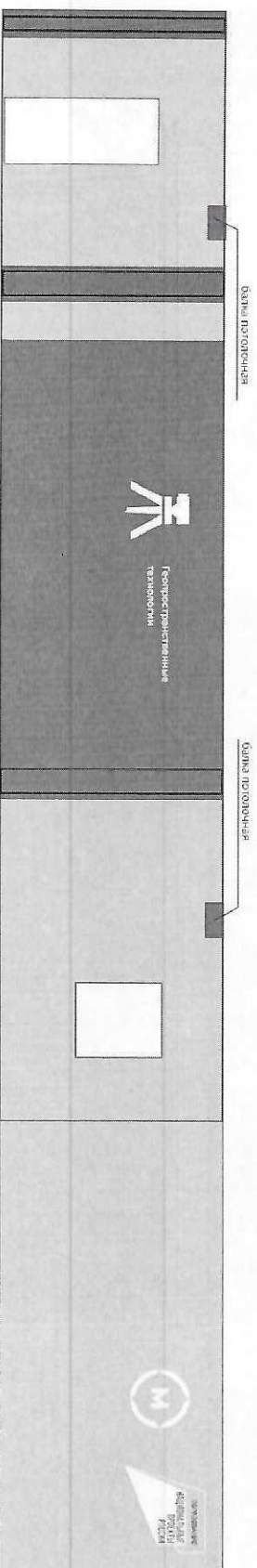


/В.Н. Чистяков/

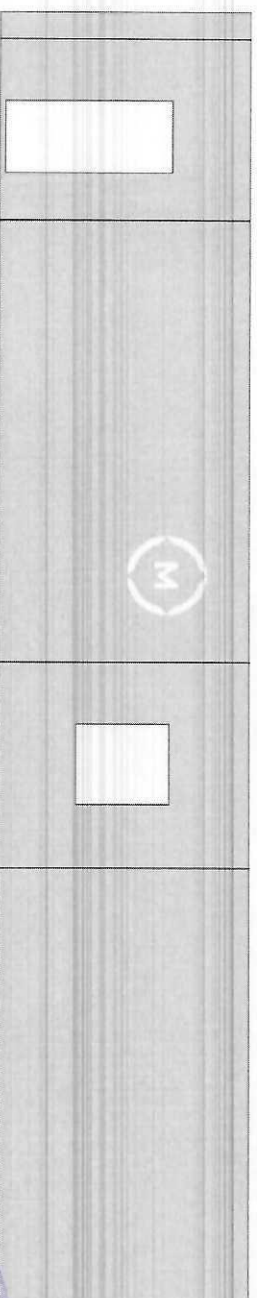
Элементы брендинга



Развертки стен (Аудитория развития компетенции «Геопространственные технологии»)



Развертки стен (Комната руководителя мастерской)



Директор
ГАПОУ СО «ЕМК»



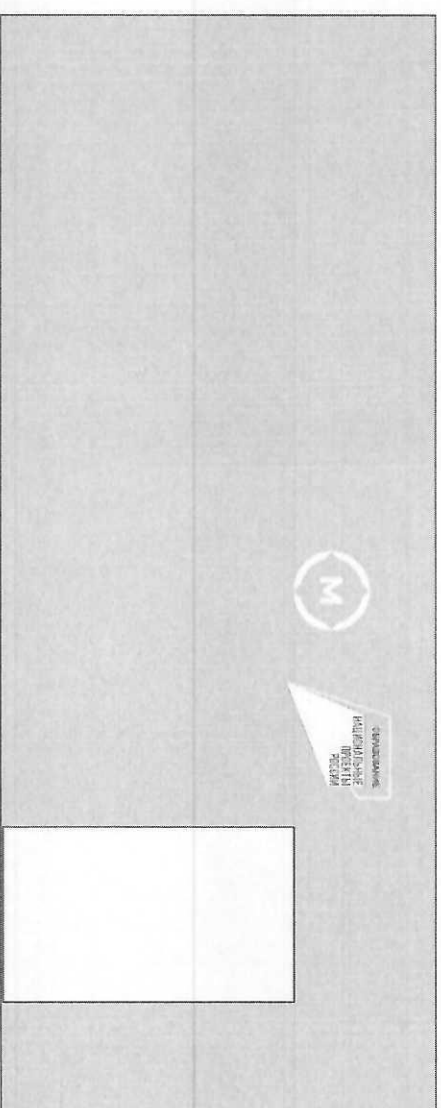
/В.Н. Чистяков/

Элементы брендинга

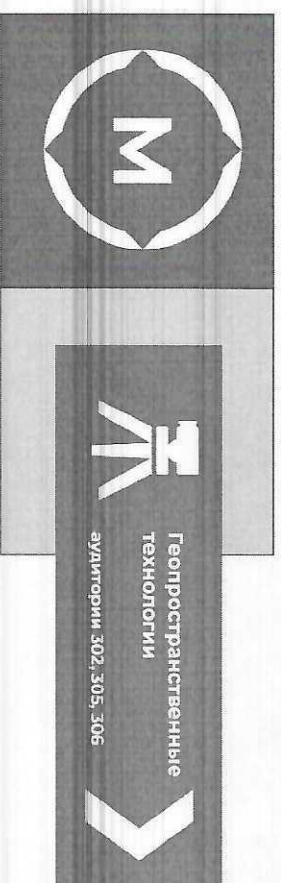
Логотипы и их размещение



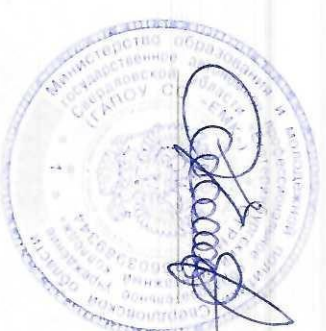
Входная в мастерскую



Указатели



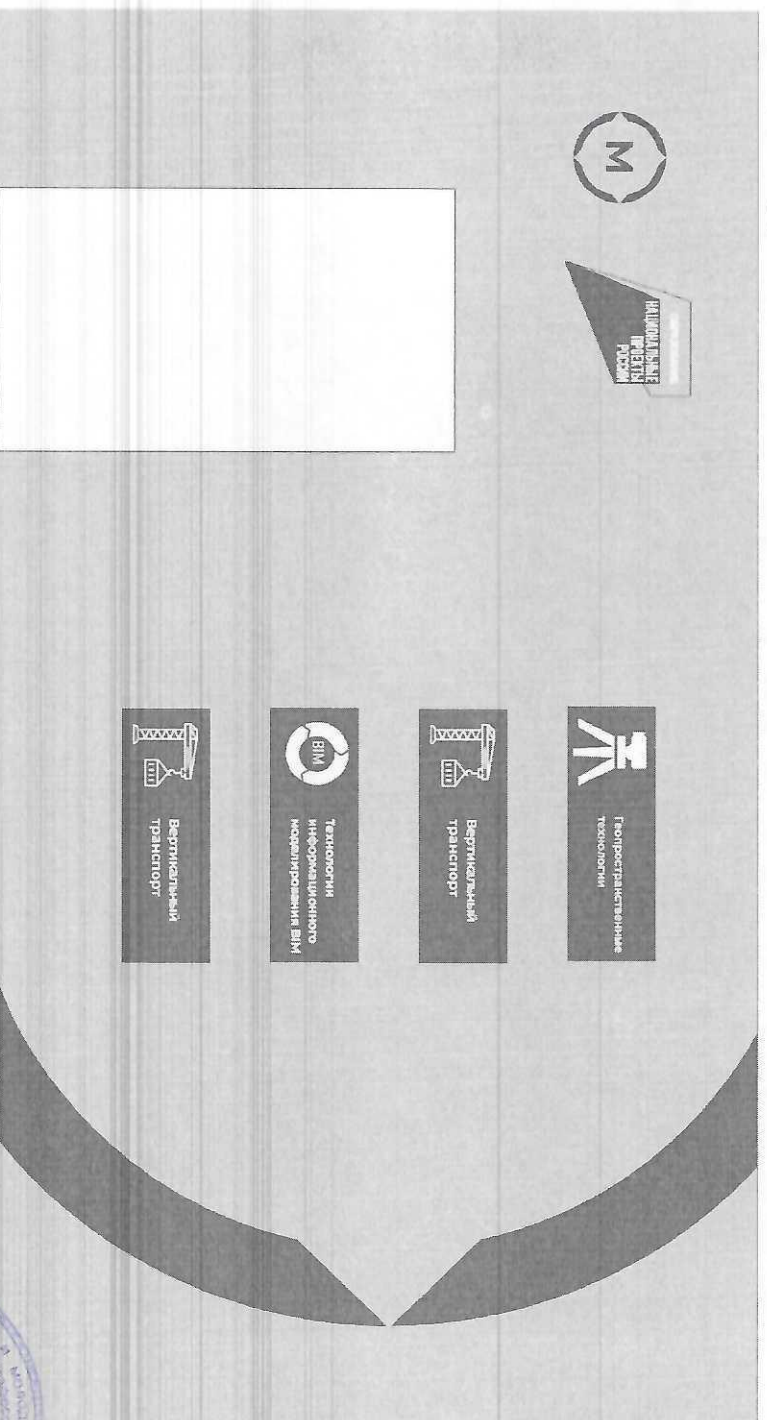
Директор
ГАПОУ СО «ЕМК»



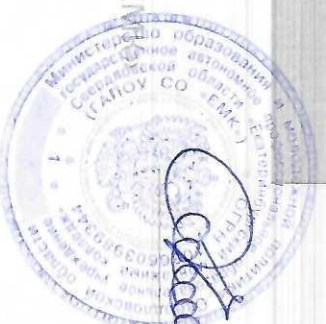
/В.Н. Чистяков/

Элементы брендинга

Входная группа



Директор
ГАПОУ СО «ЕНЦ



/В.Н. Чистяков/